



Cooperativa Falegnamerie  
Associate USFA  
Via ai Cioss, CP 155  
6593 Cadenazzo

Tel.: 091 858 00 69  
Fax: 091 858 00 70  
E-Mail: [info@usfa.ch](mailto:info@usfa.ch)

[www.usfa.ch](http://www.usfa.ch)



WAS | werbeagenturschloegg.at

Foto © AdobeStock, HSF. Possono presentarsi differenze di colore tra le immagini e i prodotti originali dovute alle tecnologie di stampa. Colore e struttura dei vetri ornamentali non sono sempre perfettamente corrispondenti a quelli originali. Con riserva di modifiche tecniche. Salvo errori di stampa e refusi tipografici.



**SISTEMI PER PORTE  
E FINESTRE IN  
PVC E ALLUMINIO**

# #WINDOW



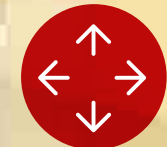
#DIMENSION



#FEEL



#SPACE



#ENERGY



#ALUPROTECT



#SLIDE



#STYLE



#SAFE



#SILENCE

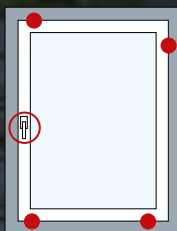




# #SAFE

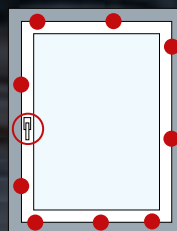
INNOVAZIONE, ALTA QUALITÀ  
E COSTRUZIONE PERFETTA.

Con USFA andate sul sicuro. I vari livelli di sicurezza RC1, RC2 e RC3 vi proteggono dalle visite indesiderate.



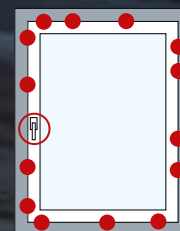
#### RC1

Tutti e 4 gli angoli delle finestre sono protetti da perni con testa a fungo, chiusure di sicurezza con maniglia chiudibile completa di protezione anti-foratura.



#### RC2

Sull'intero perimetro del battente, i perni con testa a fungo fanno presa nelle chiusure di sicurezza del telaio. Con maniglia chiudibile completa di protezione anti-foratura.



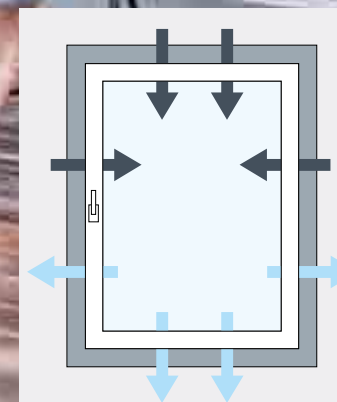
#### RC3

Maggiore quantità di perni di sicurezza con testa a fungo sul retro. Vetro di sicurezza superiore (PA5). Massima protezione contro le effrazioni.



## AIRSAFE

L'INNOVAZIONE. AERARE  
GLI AMBIENTI NON È MAI  
STATO COSÌ SICURO.



#### AIRsafe PLUS

La comoda configurazione standard per una sana igiene della casa. Assicura un efficace ricambio dell'aria senza disperdere tutta l'energia termica dell'ambiente.

#### AIRsafe PREMIUM

La soluzione con una ferramenta più sicura contro le effrazioni. (Certificazione RC2).



# #ENERGY

EFFICIENZA = LIFE+  
IL 40% DELLA DISPERSIONE ENERGETICA  
DI UNA CASA È IMPUTABILE ALLE  
FINESTRE.

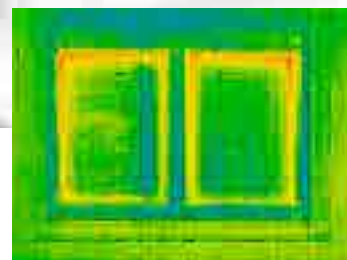
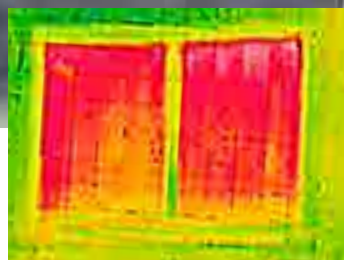
## ISOLAMENTO TERMICO MASSIMO:

COEFFICIENTE  $U_w$  DI 0,72 W/m<sup>2</sup>K | COEFFICIENTE  $U_f$  DI 0,94 W/m<sup>2</sup>K

Risparmio sui costi energetici e riduzione delle  
spese di riscaldamento. Le finestre in plastica LIFE+  
sono perfette per le case a basso consumo ener-  
getico e coniugano un design moderno con una gran-  
de sicurezza ed efficienza energetica.

CONVENZIONALE

CON LIFE+



# #SPACE

PIÙ LUCE.  
PIÙ BENESSERE.

VIEW75+ e LIFE85slide con FIXFRAME consentono la realizzazione di grandi superfici architettoniche in vetro.

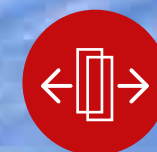




## SENZA BARRIERE

Assoluta libertà di movimento per tutti. Il telaio della porta, che alla vista appare come un pavimento continuo ed omogeneo, comprende una soglia piatta per un passaggio comodo e senza impedimenti dall'interno all'esterno. Si apre e si chiude con estrema facilità, anche con elementi molto grandi.

La porta scorrevole alzante **LIFE85slide** con soglia **senza barriere** architettoniche soddisfa tutti i requisiti della norma EN18040 per l'"edilizia senza barriere".



# #SLIDE

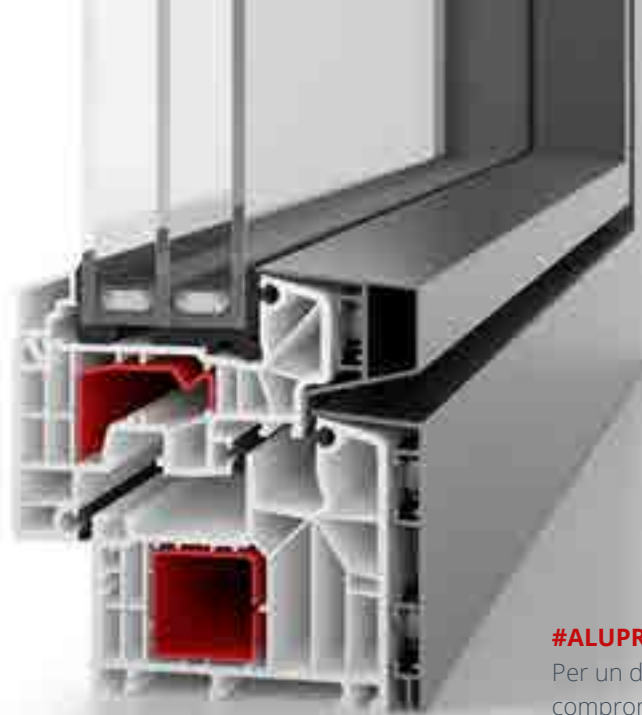


**LIFE85SLIDE**  
LA PORTA SCORREVOLE ALZANTE DA 85  
MM FA ENTRARE IL SOLE NELLA VOSTRA  
CASA.

Convince per la grande efficienza energetica e la sua semplicità d'uso. Si apre e si chiude facilmente e senza sforzo persino nelle dimensioni massime di 6,50 m x 2,80 m\*.

\*disponibile solo nella variante in PVC bianco





**#ALUPROTECT**

Per un design senza compromessi.  
Immagine della variante a filo superficie.



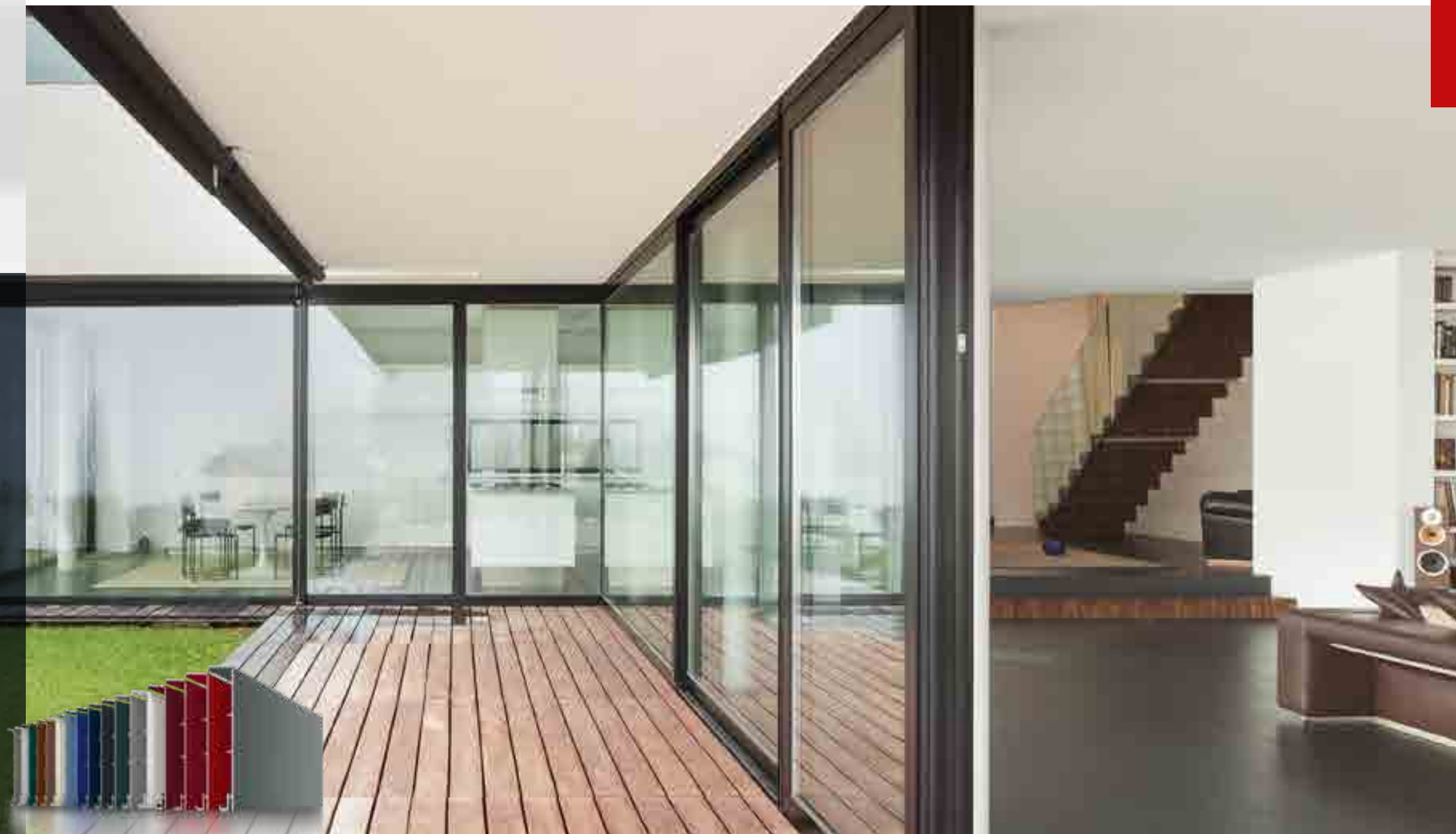
# #ALUPROTECT

Massimo livello tecnico, design accattivante e individualità.

ALUPROTECT abbina le eccellenti caratteristiche di isolamento termico di una finestra in PVC con il look moderno dell'alluminio.

**#ALUPROTECT**

Il profilo di copertura esterno in alluminio è disponibile in vari colori. Possibilità di colori speciali con sovrapprezzo.







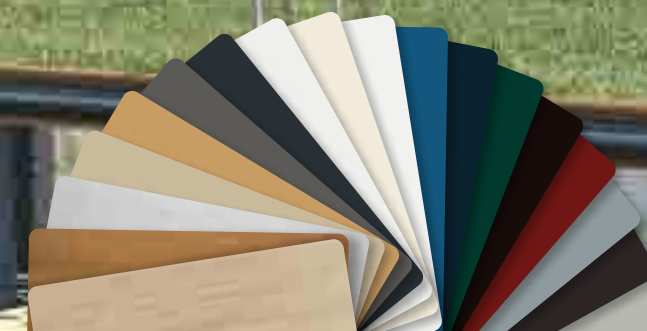
# #STYLE

PELLICOLE DECORATIVE  
BELLE E UNICHE.  
PER L'INTERNO E  
L'ESTERNO.

Con l'ampia scelta di colori della gamma standard "Natura" e delle varianti speciali "Farbwelt" non ci sono limiti alla fantasia.

**Corpo base con  
finitura colorata**

Per determinate  
combinazioni di colori è  
possibile un corpo base  
con finitura colorata  
(antracite, marrone chiaro,  
marrone scuro).



Le pellicole decorative in tutti i colori e strutture offrono un'ampia scelta di design.





# #FEEL

WOODEC

INSPIRED  
BY NATURE

L'aspetto del legno naturale e un effetto tattile straordinario con tutti i vantaggi di una finestra in PVC. Sviluppata appositamente per gli interni. Perfetta somiglianza con una superficie in vero legno.



Le nostre superfici woodec sono disponibili in 3 colori.



# LIFE85slide

## #SILENCE

Godersi la casa senza stress. Isolamento efficace da suoni e rumori fino alla classe di protezione acustica IV.



## #SAFE

Classe di resistenza RC2 nella configurazione standard per una protezione superiore dalle effrazioni. Impedisce il rapido scardinamento della finestra.



## #ENERGY

Isolamento termico eccellente per ottimi bilanci energetici e spese di riscaldamento contenute.



## #COMFORT

La configurazione standard utilizza soglie a pavimento con separazione termica per un isolamento termico supplementare.



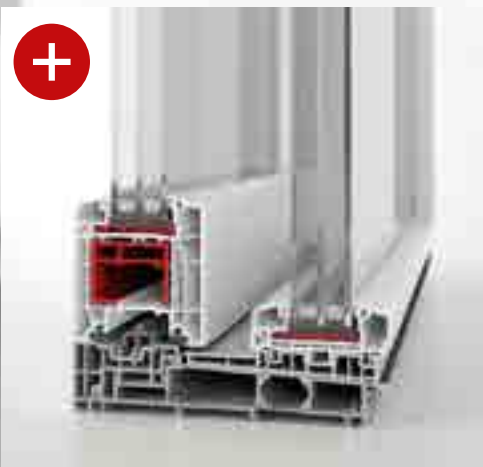
## #DIMENSION

Per un effetto estetico uniforme. L'aspetto di ogni prodotto è sempre perfettamente coordinato con gli altri sistemi.



## #STYLE

Tanti design interessanti e forme accattivanti nelle dimensioni più svariate. Individualità e personalizzazione di forme, materiali e colori.



## VISIONE FILIGRANATA

**FIXFRAME** consente un profilo particolarmente stretto della vetratura fissa per aumentare ulteriormente la luminosità degli spazi abitati.



## IL "PLUS" NELL'ISOLAMENTO TERMICO

La configurazione Premium di **LI-FE85slide** prevede camere con materiale espanso. Le intercapedini riempite di materiale espanso fino agli angoli offrono un isolamento termico perfetto.

**LIFE85slide** è disponibile anche in una variante senza barriere architettoniche. Questa soluzione garantisce libertà di movimento per tutti.





# LIFE85

LIFE85 è un sistema di profili con una profondità di 85 mm. Grazie all'interazione tra la grande profondità e il design filigranato è nato un sistema di finestre che raggiunge i massimi livelli sia dal punto di vista termico che da quello estetico.

## #DIMENSION

Per un effetto estetico uniforme negli ambienti della casa. L'aspetto di ogni prodotto è sempre perfettamente coordinato con gli altri sistemi.

## #BONDING

Accoppiamento forte tra lastra e battente mediante incollaggio. Maggiore stabilità dell'intero profilo. Protezione superiore contro le effrazioni. Ottimo isolamento termico.

## #ENERGY

Un clima naturale negli ambienti senza forti dispersioni energetiche. Isolamento termico eccellente per ottimi bilanci energetici e spese di riscaldamento contenute.



## #SILENCE

Godersi la casa senza stress. Isolamento efficace da suoni e rumori fino alla classe di protezione acustica IV. Anche nelle dimensioni massime.

## #STYLE

Tanti design interessanti e forme accattivanti nelle dimensioni più svariate. Individualità e personalizzazione di forme, materiali e colori.

## #SAFE

Sicurezza a tutto tondo con le guarnizioni Safetech. Classe di resistenza RC2 nella configurazione standard per una protezione superiore dalle effrazioni. Impedisce il rapido scardinamento della finestra.

## LIFE70+ LIFE85+

Nelle nostre linee Plus utilizziamo un materiale plastico innovativo con rinforzo in fibre di vetro (powerdur®).

Questo straordinario sistema, frutto di uno sviluppo speciale, migliora considerevolmente i coefficienti di isolamento termico.



# LIFE70

LIFE70, con una profondità di 70 mm, assicura caratteristiche di isolamento eccellenti e un comfort di prim'ordine. I sistemi di profili di alta qualità, inoltre, proteggono dalle effrazioni e garantiscono una sicurezza ottimale.

## PANORAMICA DEI PRODOTTI

MODELLO	MATERIALE DEL RINFORZO INTERNO	SPESSORE VETRO
LIFE70	Acciaio	max. 48 mm
LIFE70+	powerdur®	max. 40 mm
LIFE85	Acciaio	max. 58 mm
LIFE85+	powerdur®	max. 50 mm



# VIEW75+



## #BONDING

Sviluppata appositamente per l'accoppiamento di battuta e guarnizione del vetro isolante. La posizione dell'adesivo nel fondo della battuta consente una ripartizione ottimale del carico nel profilo del battente.



## #DESIGN

LA FINESTRA DEL FUTURO. UN'EFFICIENTE SOLUZIONE DI DESIGN CHE MASSIMIZZA L'EFFICACIA.

Estetica superiore, eccellente isolamento termico, grande efficienza. Design architettonico nel nuovo look filigranato. Aumenta la penetrazione della luce e l'energia termica prodotta dal sole.



Finestra tradizionale



VIEW75+



MENO = PIÙ

Il telaio scompare quasi completamente dietro l'isolamento esterno. Dall'esterno si vede solo una parte minima di telaio intorno alla lastra di vetro.





**GRANDE  
VARIETÀ  
DI DESIGN**  
SOLUZIONI DI  
DESIGN EFFICIENTI.



WOODEC con l'aspetto del legno e un effetto tattile straordinario per gli interni

#STANDARD

#DEKORE

#ALUPROTECT



DISPONIBILE IN  
PVC BIANCO



DISPONIBILE IN PELLICOLE  
DECORATIVE EFFETTO LEGNO/RAL



DISPONIBILE IN CARTER IN ALLUMINIO  
VERNICIATO A POLVERE RAL

# USFAWINDOW

TUTTI I DETTAGLI IN SINTESI.

$U_w$  (w = window) - coefficiente totale della finestra  $U_g$  (g = glazing) - coefficiente U della parte in vetro  $U_f$  (f = frame) - coefficiente U del telaio  $\Psi$  valore di installazione non considerato

SISTEMA	Coefficiente $U_f$ [W/(m <sup>2</sup> K)]	Coefficiente $\Psi_g$	VETRO				
			Coefficiente $U_g$ [W/(m <sup>2</sup> K)]				
			1,1	1,0	0,7	0,6	0,5
<b>LIFE70</b>	1,20		Coefficiente $U_w$ [W/(m <sup>2</sup> K)]				
		Alu	1,30	1,20	1,00	0,97	0,91
		TGI-Spacer	1,20	1,20	0,97	0,90	0,83
		Superspacer	1,20	1,10	0,95	0,88	0,81
<b>LIFE70+</b>	1,00		Coefficiente $U_w$ [W/(m <sup>2</sup> K)]				
		Alu	1,20	1,20	0,96	0,89	0,82
		TGI-Spacer	1,20	1,10	0,89	0,82	0,75
		Superspacer	1,10	1,10	0,86	0,79	0,72
<b>VIEW75+</b>	1,00		Coefficiente $U_w$ [W/(m <sup>2</sup> K)]				
		Alu	1,20	1,20	0,96	0,89	0,82
		TGI-Spacer	1,20	1,10	0,89	0,82	0,75
		Superspacer	1,10	1,10	0,86	0,79	0,72
<b>LIFE85</b>	1,00		Coefficiente $U_w$ [W/(m <sup>2</sup> K)]				
		Alu	1,20	1,20	0,97	0,90	0,83
		TGI-Spacer	1,20	1,10	0,90	0,83	0,76
		Superspacer	1,10	1,10	0,87	0,80	0,74
<b>LIFE85+</b>	0,94		Coefficiente $U_w$ [W/(m <sup>2</sup> K)]				
		Alu	1,20	1,20	0,95	0,88	0,81
		TGI-Spacer	1,10	1,10	0,88	0,81	0,74
		Superspacer	1,10	1,10	0,85	0,78	0,72
<b>LIFE85slide Standard</b>	1,40		Coefficiente $U_w$ [W/(m <sup>2</sup> K)]				
		Alu	1,30	1,20	1,00	0,92	0,85
		TGI-Spacer	1,20	1,20	0,95	0,87	0,80
		Superspacer	1,20	1,20	0,93	0,86	0,78
<b>LIFE85slide Premium</b>	1,20		Coefficiente $U_w$ [W/(m <sup>2</sup> K)]				
		Alu	1,20	1,20	0,95	0,87	0,80
		TGI-Spacer	1,20	1,10	0,90	0,82	0,75
		Superspacer	1,20	1,10	0,88	0,80	0,73



